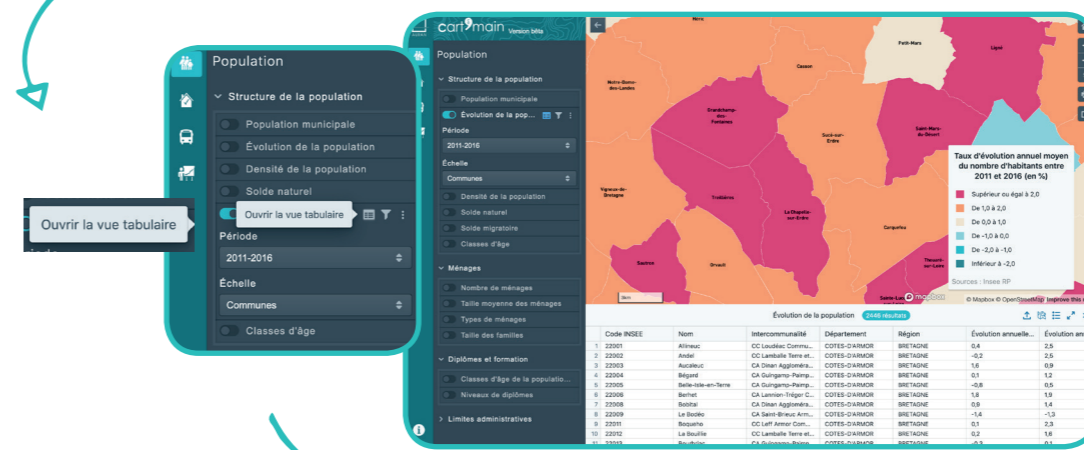


Lorsque vous cliquez sur un territoire, vous ouvrez une **FICHE SYNTHÉTIQUE**

En ouvrant la vue tabulaire, **LES DONNÉES BRUTES** de la carte s'affichent dans une nouvelle fenêtre.

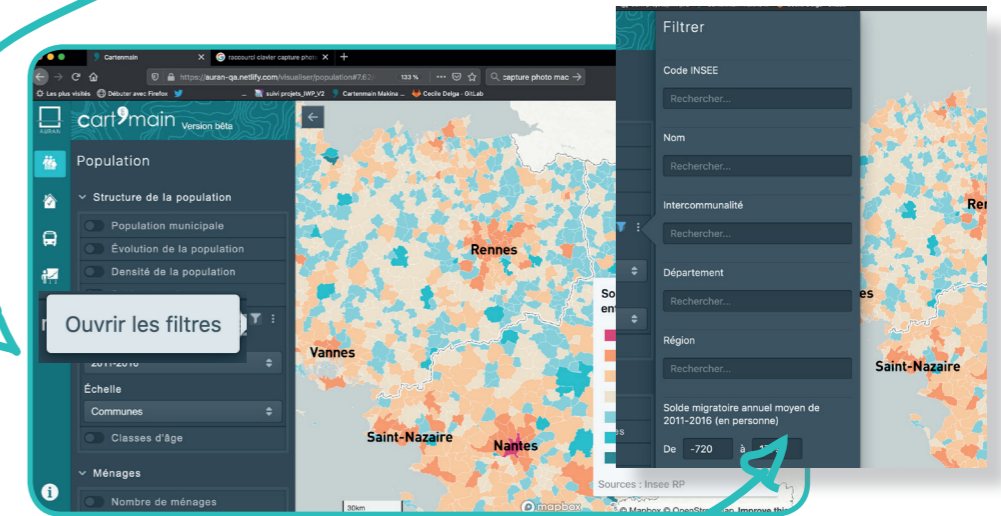


Exporter

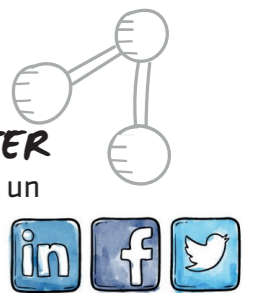
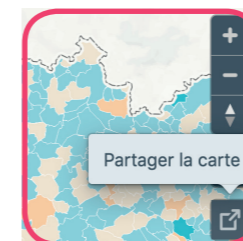
	Solde migratoire a.
E	-3,6
E	-7,6
E	10,6
E	28,8

Vous avez ensuite la possibilité **D'EXPORTER** ces données brutes en format xls

Vous pouvez appliquer des **FILTRES** pour afficher des territoires ciblés ou des valeurs choisies



Vous avez la possibilité d'**EXPORTER** la carte en **PDF** ou de la partager via un lien url et via les réseaux sociaux



03 VISUALISATION DE LA CARTOGRAPHIE



01 UN MENU THÉMATIQUE

02 UN SÉLECTEUR D'INDICATEURS

DES THÉMATIQUES DIVERSES

Population, dynamiques démographiques, âge, ménages, familles, niveaux de diplôme, parcs de logements, résidences principales, navette domicile travail, emplois, actifs, établissements économiques...

DU GRAND OUEST À LA COMMUNE

Toutes les données / cartographies sont disponibles sur aux échelles **communale, intercommunale, ou départementale**