

Les synthèses de l'Auran

UNE DYNAMIQUE UN PEU MOINS SOUTENUE AU 3^{ÈME} TRIMESTRE 2018

BAROMÈTRE CONJONCTURE EMPLOI #9

À l'image du 1^{er} semestre 2018, l'emploi salarié privé progresse dans la métropole nantaise au 3^{ème} trimestre 2018 avec cependant un léger ralentissement, comme dans le reste de la France. L'emploi intérimaire connaît un coup de frein, après une très forte croissance en 2017. Son niveau reste toutefois historiquement élevé, mais pourrait décroître si la tendance se poursuit. Pour autant, ce ralentissement depuis quelques trimestres ne reflète pas nécessairement un manque de dynamisme ni d'attractivité de la métropole nantaise. La démographie soutenue (+8 983 habitants par an ces cinq dernières années) et principalement portée par les nouveaux arrivants en est l'illustration. Par ailleurs, le territoire soutient la dynamique ligérienne et affiche toujours des hausses d'emplois supérieures à la moyenne nationale.

Le taux de chômage est néanmoins en légère hausse au 3^{ème} trimestre par rapport au trimestre précédent, confirmant cette impression de ralentissement. Les inscriptions à Pôle emploi ne faiblissent pas, et tout particulièrement celles des demandeurs ayant travaillé en activité réduite, des demandeurs d'emploi de longue durée inscrits depuis plus d'un an et des seniors.

Enfin, même si les perspectives de croissance du PIB s'annoncent toujours positives en France, elles ont toutefois été révisées à la baisse par l'Insee. Le climat des affaires se dégrade en fin d'année 2018, dans un contexte de ralentissement mondial de l'économie, de tensions commerciales internationales mais aussi politiques et sociales en Europe (Brexit et incertitudes européennes, fortes tensions sociales en France au dernier trimestre avec le mouvement des gilets jaunes).

Chiffres clés

MÉTROPOLE NANTAISE

+ 2,8 % d'emploi salarié privé (+1,1 % en France) au 3^{ème} trimestre 2018 (par rapport au T3 2017)

+ 1,8 % d'emploi intérimaire au 3^{ème} trimestre 2018 (par rapport au T3 2017)

7,1 % de taux de chômage dans la zone d'emploi de Nantes (8,9 % en France) au T3 2018, et une tendance à la baisse depuis 2015

35 154 demandeurs d'emploi en fin de mois (DEFM) de catégorie A enregistrés à Pôle emploi en hausse de **0,1 %** (-1 % en France) au T3 2018

- 1 % de DEFM A de moins de 25 ans, **+ 0,7 %** de seniors de 50 ans et plus, **+ 4,2 %** de demandeurs d'emploi de longue durée (inscrits depuis 1 an et plus) au T3 2018

+ 0,8 % de DEFM A, B et C (+0,5 % en France) au T3 2018 (par rapport à la même période en 2017)

UN RYTHME DE CROISSANCE DE L'EMPLOI MOINS SOUTENU

15^{ÈME} TRIMESTRE CONSÉCUTIF DE HAUSSE DANS LA MÉTROPOLE NANTAISE

Dans la continuité du 1^{er} semestre, le 3^{ème} trimestre 2018 est à nouveau caractérisé par un certain **ralentissement de la croissance de l'emploi**. Les effectifs salariés du secteur privé de la métropole nantaise sont en effet **en hausse de 2,8 %** par rapport à l'année précédente alors qu'à la même période en 2017, les hausses s'élevaient à +4 %. **Tous les secteurs d'activités connaissent toutefois des progressions d'effectifs salariés** par rapport à l'année dernière dans la métropole nantaise, hormis certaines activités de services comme la réparation et les organisations associatives. À l'inverse, les activités de tertiaire productif et présentielle connaissent de fortes hausses.

UN RALENTISSEMENT ÉGALEMENT OBSERVÉ AILLEURS EN FRANCE

En France, les progressions d'effectifs sont toujours **polarisées en Ile-de-France et dans les zones d'emploi métropolitaines** de l'Ouest, du littoral méditerranéen et de la vallée du Rhône. L'ensemble de l'hexagone est marqué par le **ralentissement général**, et parfois des diminutions d'emplois. À proximité de Nantes, les zones d'emplois de Redon, Châteaubriant et Segré connaissent un recul des effectifs ce trimestre.

Dans l'ensemble des Pays de la Loire, la croissance de l'emploi salarié privé décélère également (+1,9 % vs +2,3 % en 2016/2017), tout en restant **plus soutenue qu'en moyenne en France** (+1,1 %). **La métropole ainsi que les autres territoires du département représentent 42 % de l'emploi salarié privé régional. Ils contribuent largement à la dynamique ligérienne** (+2,8 %), tout comme la Vendée (+ 2,2 %) et le Maine et Loire (+1,2 %). La Mayenne et la Sarthe progressent plus modestement (+0,8 % et +0,5 % respectivement), et connaissent même un recul des effectifs par rapport au 2^{ème} trimestre 2018.

COUP DE FREIN SUR L'INTERIM

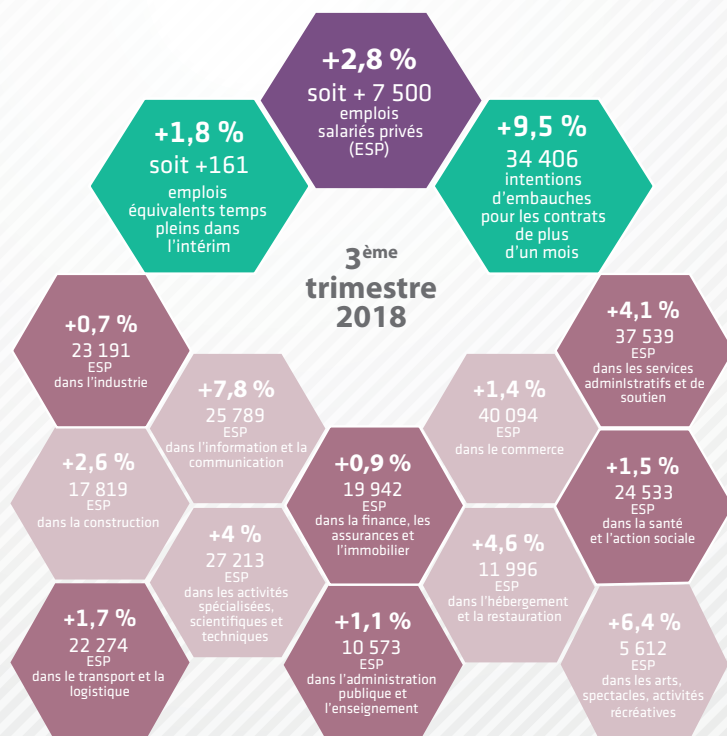
Dans la métropole nantaise, le **ralentissement est particulièrement perceptible dans l'emploi intérimaire**. Leur nombre en équivalent temps plein (ETP) connaît une croissance modérée de 1,8 % par rapport au T3 2017 selon Pôle emploi. Il s'agit d'une hausse bien plus modeste que lors des trimestres précédents aux croissances à deux chiffres. Les effectifs intérimaires **diminuent d'ailleurs légèrement d'un trimestre à l'autre depuis le début de l'année 2018**, et ce dans tous les secteurs exceptés la construction et le commerce. Toutefois, son **niveau reste élevé** (9 275 ETP et 15 800 postes recensés par le ministère du travail) dans le BTP, l'industrie et les services particulièrement.

SIGNAUX FAIBLES D'UN REPLI D'AVANT CRISE OU RYTHME DE CROISIÈRE ?

Ce ralentissement depuis quelques trimestres ne reflète pas nécessairement un manque de dynamisme ni d'attractivité de la métropole nantaise. **La démographie soutenue de ces dernières années** et principalement portée par les nouveaux arrivants plutôt que par le solde naturel en témoigne.

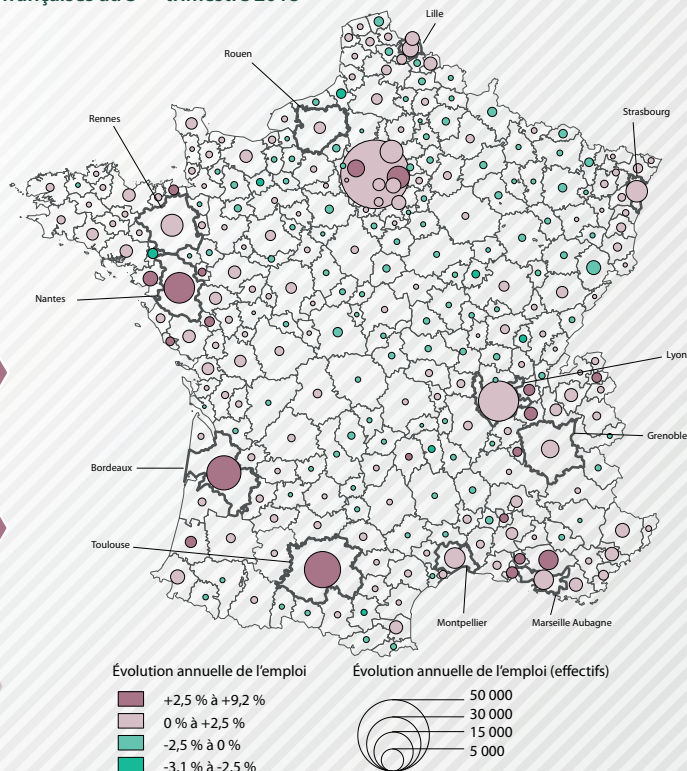
Si les **difficultés de recrutement** observées depuis 2017 sur certaines compétences spécifiques **peuvent freiner le développement de l'emploi de certains secteurs** (numérique, industrie), on peut aussi supposer que le territoire entame une transition sur un certain « **rythme de croisière** » après la phase d'accélération impulsée par la reprise générale en France à la fin de l'année 2016. À noter toutefois que les indicateurs du climat des affaires sont plutôt en baisse en Europe, dans un contexte de ralentissement de la croissance mondiale de tensions politiques, commerciales et sociales (Brexit, gilets jaunes...), même si, à ce stade, les effets sur l'emploi sont difficiles à appréhender.

Évolution de l'emploi dans la métropole nantaise



Source : Acoff Urssaf Dares - champ marchand employeur hors agriculture et ménages employeurs - évolution annuelle
Pôle emploi nombre d'intérimaires - évolution annuelle

Évolution annuelle de l'emploi salarié privé dans les zones d'emploi françaises au 3^{ème} trimestre 2018



UN CHÔMAGE QUI PEINE À SE RÉDUIRE DAVANTAGE

LE TAUX DE CHÔMAGE SE MAINTIENT À UN NIVEAU RELATIVEMENT FAIBLE...

Au 3^{ème} trimestre, le niveau du chômage connaît un léger ressaut (+0,1 point) localement, ainsi que dans la plupart des zones d'emploi métropolitaines (Lyon, Rennes, Bordeaux, Toulouse, Marseille, Montpellier...). Ainsi, **7,1 % des actifs se déclarent sans emploi**, en recherche active et immédiatement disponibles ce trimestre dans la zone d'emploi de Nantes. Le chômage est néanmoins en baisse par rapport au T3 2017 (-0,4 point) et toujours en deçà de la moyenne en France métropolitaine (8,8 %).

...MAIS NE REFLÈTE PAS LE SOUS-EMPLOI NI LES FRAGILITÉS PERSISTANTES

Le niveau du chômage n'a cessé de diminuer à Nantes et globalement en France ces dernières années (même si la demande d'emploi de catégorie A connaît ce trimestre une stabilité haussière à Nantes).

Mais, les inscrits à Pôle emploi dans les catégories B et C, c'est-à-dire les **actifs ayant travaillé au cours du mois en activité réduite** et qui recherchent toujours activement un emploi, sont **en hausse quasi-constante depuis 2009**. Rappelons qu'en France, le sous-emploi en concerne en 2017 **1,6 million de personnes** selon l'Insee, absents des décomptes dans l'estimation du taux de chômage.

Par ailleurs, **le taux d'emploi est plutôt élevé sur le territoire** (75,9 % dans la zone d'emploi en 2015, contre 73,7 % en moyenne en France), et les emplois à temps partiel y sont

davantage développés. Si cela limite dans une certaine mesure le niveau du chômage et favorise **l'employabilité des actifs** du territoire, ces constats peuvent aussi en partie illustrer **un certain émiettement du travail** qui se développe en France depuis quelques décennies **dans le secteur des services aux personnes et aux entreprises** notamment.

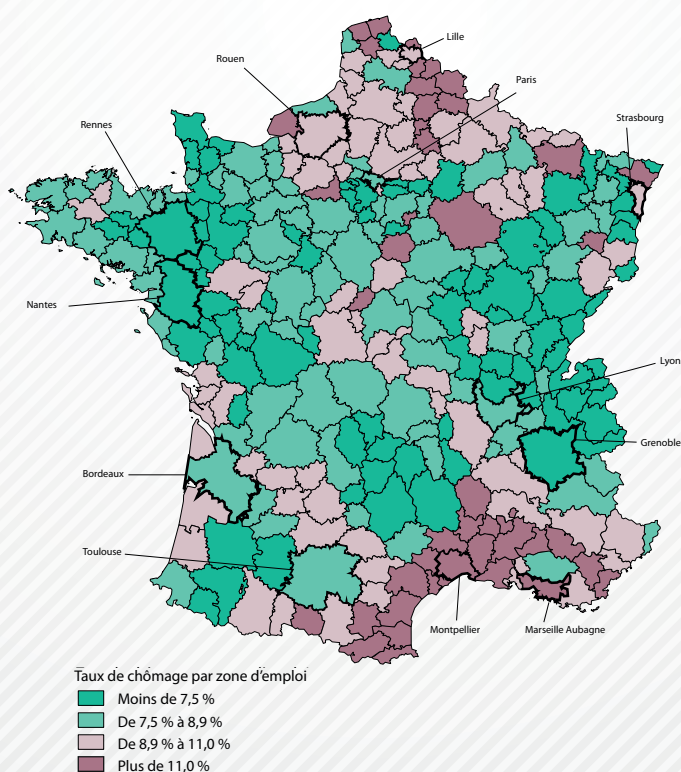
DEMANDEURS D'EMPLOI DE LONGUE DURÉE ET SENIORS TOUJOURS PLUS EXPOSÉS

Dans la métropole nantaise, 28 175 personnes sont inscrites depuis plus d'un an à Pôle emploi (en catégories ABC) soit 45 % des inscrits. Ces demandeurs d'emplois **de longue durée ne cessent d'augmenter depuis la fin de l'année 2017**. Ils sont à nouveau **plus nombreux** ce trimestre (+ 4,7 % soit + 1 255 personnes) alors que les demandeurs inscrits depuis moins de 1 an diminuent de 2,1 % (-745 personnes).

Enfin, les demandeurs d'emploi **de plus de 50 ans, plus exposés au risque de chômage** car parfois discriminés par les employeurs, **continuent de progresser**, modestement en catégorie A et plus significativement en B et C (+5,5 % soit +255 inscrits). Ces évolutions sont en partie liées aux mesures d'allongement de la durée du travail en France.

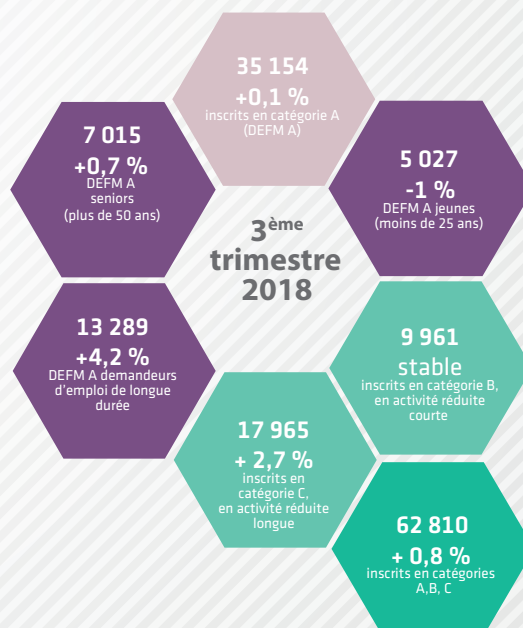
Parmi les demandeurs des catégories ABC, **plus de la moitié (56 %) ont un niveau inférieur ou égal au baccalauréat** et 9 % n'ont d'ailleurs aucun diplôme. Les plus faiblement diplômés restent les plus nombreux à être touchés par le chômage.

Taux de chômage par zone d'emploi au 3^{ème} trimestre 2018



Source : Insee, données provisoires et corrigées des variations saisonnières, traitement Aurant 2019

Évolution de la demande d'emploi dans la métropole nantaise



Source : Pôle emploi - données brutes évolution annuelle

INDICATEURS COMPARÉS DES PRINCIPALES ZONES D'EMPLOI DE FRANCE

Emploi salarié privé et taux de chômage localisés des principales zones d'emploi de France (hors Ile de France) au 3^{ème} trimestre 2018

	Emploi salarié privé T3 2018	Évolution trimestrielle (en %)	Évolution trimestrielle (en effectifs)	Évolution annuelle (en %)	Évolution annuelle (en effectifs)	Taux de chômage T3 2018 (p)	Évolution trimestrielle (en pts de %)	Évolution annuelle (en pts de %)
ZE Lyon	711 778	+ 0,6%	+4 042	+ 2,3%	+16 212	8,1	+ 0,3	-0,5
ZE Toulouse	481 369	+ 0,7%	+3 535	+ 2,8%	+13 230	8,7	+ 0,1	-0,7
ZE Bordeaux	405 309	+ 0,7%	+2 644	+ 3,0%	+11 833	8,9	+ 0,1	-0,6
ZE Marseille-Aubagne	391 581	+ 0,2%	+858	+ 1,0%	+3 770	11,8	+ 0,1	-0,5
ZE de Nantes	371 152	+ 0,8%	+2 933	+ 2,6%	+9 485	7,1	+ 0,1	-0,4
ZE Lille	306 551	+ 0,3%	+892	+ 0,8%	+2 567	10,0	stable	-0,5
ZE Rennes	247 143	+ 0,4%	+1 082	+ 2,0%	+4 833	6,8	+ 0,2	-0,3
ZE de Grenoble	239 399	+ 0,3%	+802	+ 1,3%	+2 964	7,3	stable	-0,5
ZE de Rouen	220 540	-0,0%	-91	+ 0,5%	+1 093	9,4	-0,1	-0,8
ZE Strasbourg	216 716	+ 0,5%	+1 134	+ 2,2%	+4 631	9,3	stable	-0,7
ZE Montpellier	194 767	+ 0,3%	+538	+ 2,2%	+4 203	12,0	+ 0,2	-0,4
France	18 416 211	+ 0,1%	+23 005	+ 1,1%	+207 423	8,9	+ 0,2	-0,3

Sources : Acoff Urssaf (emploi salarié privé) et Insee (chômage) données corrigées des variations saisonnières et provisoires

Ce trimestre, la métropole nantaise connaît des évolutions plus favorables encore que les autres grandes zones d'emploi de l'hexagone. À noter que les progressions de l'emploi salarié privé sont concentrées dans les zones d'emploi supérieures à 150 000 emplois. Les zones d'emploi de moins de 50 000 emplois connaissent en moyenne une diminution des effectifs.

Cette publication s'inscrit dans le cadre des travaux de l'observatoire partenarial de l'emploi et de l'activité économique de la métropole nantaise. Il réunit une vingtaine de partenaires, professionnels de l'accompagnement vers l'emploi, du développement économique, de la formation initiale et continue, institutionnels, producteurs de données publiques et/ou d'outils d'observation.

Retrouvez cette publication et sa méthodologie sur le site internet de l'Auran : auran.org/publications

Auran – Synthèses n°39 Janv 2019 « Aire urbaine de Nantes : une forte croissance démographique durablement installée »
www.auran.org

Insee – Conjoncture Pays de la Loire n°23 Janv 2019 « Tertiaire marchand et industrie portent l'emploi régional »
www.insee.fr

Urssaf des Pays de la Loire – Stat'ur n°34 Janv 2019 « 3 300 emplois créés sur la région au 3^{ème} trimestre »
www.acoss.fr

Pôle emploi des Pays de la Loire « Le marché du travail : synthèse - Sept 2018 »
www.observatoire-emploi-paysdelaloire.fr

Banque de France des Pays de la Loire – Tendances régionales – Déc 2018 « la conjoncture en Pays de la Loire »
www.banque-france.fr

Ores – Note de conjoncture n°85 Déc 2018 « Une activité industrielle en légère baisse »
www.ores.paysdelaloire.fr

Orci – Déc 2018 « Enquête besoins en recrutement de l'industrie Mécanique-matériaux en Pays de la Loire »
www.orci-pdl.fr

Dossier réalisé par Mathilde Loget (Cheffe de projet - Auran) avec l'appui de l'équipe de l'Auran

Pour aller plus loin