

Les synthèses de l'Auran

LA DYNAMIQUE DE L'EMPLOI
SE POURSUIT au 1^{er} trimestre 2019

BAROMÈTRE CONJONCTURE EMPLOI #11

La croissance de l'emploi et la baisse du taux de chômage sont à nouveau au rendez-vous du 1^{er} trimestre 2019 dans la métropole nantaise, malgré les tensions persistantes sur les embauches pour certains métiers. Toutefois, ces dynamiques favorables ne reflètent pas les fragilités des personnes éloignées du marché du travail.

Les effectifs salariés privés connaissent une 17^{ème} hausse trimestrielle consécutive. La métropole et sa zone d'emploi présentent des évolutions d'emploi parmi les plus favorables de France et constitue le principal moteur de l'économie ligérienne. Tous les secteurs d'activités profitent de cette dynamique, tout particulièrement l'information et la communication, les activités spécialisées, scientifiques et techniques, la construction et l'hébergement-restauration. Les embauches sont également soutenues, avec un plus grand nombre de postes proposés en CDI. L'emploi intérimaire accuse en revanche un net repli. On constate depuis plusieurs trimestres un certain ralentissement de la croissance de l'emploi, localement comme dans le reste de la France.

Le taux de chômage est en baisse au 1^{er} trimestre 2019, atteignant 6,6 %. Il s'agit du plus faible taux de chômage des zones d'emploi métropolitaines, derrière celle de Rennes. Pour autant, les inscriptions auprès de Pôle emploi ne faiblissent pas. Comme les trimestres précédents, les inscriptions en catégorie A de demandeurs d'emploi de longue durée inscrits depuis plus d'un an et des seniors progressent, mais plutôt modérément. En revanche, complètement à rebours de la tendance de ces trois dernières années, les inscriptions des demandeurs d'emploi de moins de 25 ans augmentent significativement.

Chiffres clés SUR LA MÉTROPOLE NANTAISE

+3.1%

d'emploi salarié privé
(+1,3 % en France) au 1^{er} trimestre 2019
(par rapport au T1 2018)

33 154

demandeurs d'emploi
en fin de mois (DEFM) de catégorie A
enregistrés à Pôle emploi, en hausse de
+ 0,6 % (-1,5 % en France) au T1 2019

-7.7%

d'emploi intérimaire
au 1^{er} trimestre 2019 (par rapport au
T1 2018)

+4.2%

de DEFM A de moins de 25 ans,
+ 1,3 % des seniors de 50 ans et plus,
+ 0,5 % de demandeurs d'emploi de
longue durée (inscrits depuis 1 an et
plus) au T1 2019

6.6%

de taux de chômage
dans la zone d'emploi de Nantes
(8,4 % en France) au T1 2019
tendance à la baisse depuis 2015

+0.5%

de DEFM A, B et C, (- 0,5 % en
France) au T1 2019 (par rapport à la
même période en 2018)

LA CROISSANCE DES EFFECTIFS SALARIES PRIVES SE POURSUIT

17^{ÈME} TRIMESTRE DE HAUSSE DES EFFECTIFS SALARIÉS

La croissance de l'emploi salarié privé est à nouveau au rendez-vous au 1^{er} trimestre 2019, en France et dans la région nantaise. Les effectifs dans la métropole nantaise sont en effet **en hausse de 3,1 %**, soit + 8 559 postes par rapport à l'année précédente.

Tous les secteurs d'activités connaissent des progressions d'effectifs dans la métropole nantaise, particulièrement marquées dans les activités d'information et de communication, spécialisées, scientifiques et techniques, de construction et d'hébergement et restauration. On constate néanmoins depuis plusieurs trimestres un certain ralentissement de la croissance de l'emploi salarié privé.

UNE DYNAMIQUE INÉGALEMENT RÉPARTIE EN FRANCE ET EN RÉGION

En France, les progressions d'emplois sont toujours plus fortement polarisées en Ile de France, ainsi que dans les zones d'emploi métropolitaines de l'Ouest de la France, du littoral méditerranéen, du Rhône et des Alpes du Nord. Les territoires du Nord et Nord-Est de la France sont plus en retrait, notamment dans les régions lilloise et strasbourgeoise. Dans les territoires où l'emploi est faiblement concentré, on constate plutôt une tendance baissière.

Dans l'ensemble des Pays de la Loire, la croissance de l'emploi salarié privé décélère (+1,6 % contre +2,7 % en 2017/2018), en restant toutefois plus soutenue qu'en moyenne en France (+1,3 %). La Loire-Atlantique constitue toujours le moteur de la dynamique ligérienne (+2,7 %), devant la Vendée et le Maine et Loire. La Mayenne et la Sarthe sont de nouveau en retrait. La croissance des effectifs de la ZE de Nantes représente la moitié de la croissance régionale au T1 2019. Les zones d'emplois de Châteaubriant, Challans et Cholet accusent en revanche un recul de leurs effectifs ce trimestre.

L'INTÉRIM ENCORE EN RETRAIT CE TRIMESTRE

Dans la métropole nantaise, la dynamique de l'emploi intérimaire a connu un coup de frein en 2018. Après plusieurs trimestres de croissance à deux chiffres et un niveau qui a frôlé les 10 000 emplois en équivalent temps plein (ETP) au T4 2017, son niveau a diminué pour se stabiliser au T1 2019. Ce trimestre, les effectifs intérimaires sont stables par rapport au T4 2018, mais à un niveau inférieur à celui du T1 2018 (- 7,7 %).

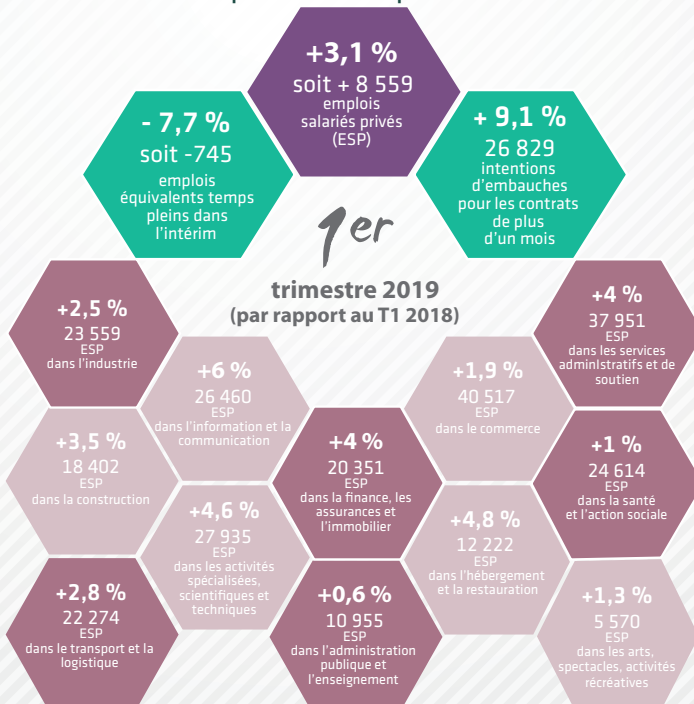
Toutefois, le niveau de l'emploi intérimaire dans la métropole nantaise reste élevé (8 914 temps pleins et 12 600 postes recensés par le ministère du travail) et ce particulièrement dans les secteurs du BTP, de l'industrie et des services. Près de 8 intérimaires sur 10 sont employés dans ces trois secteurs.

DES EMBauchES SOUTENUES MALGRÉ LES DIFFICULTÉS DE RECRUTEMENT

Des difficultés de recrutement sont observées depuis 2017 sur certaines compétences spécifiques du numérique et dans l'industrie dans le bassin nantais. Les projets de recrutements croissants, alliés à un manque de candidats qualifiés alimentent le sentiment de pénurie de main d'œuvre, qui s'observe également dans les bassins d'emploi alentours.

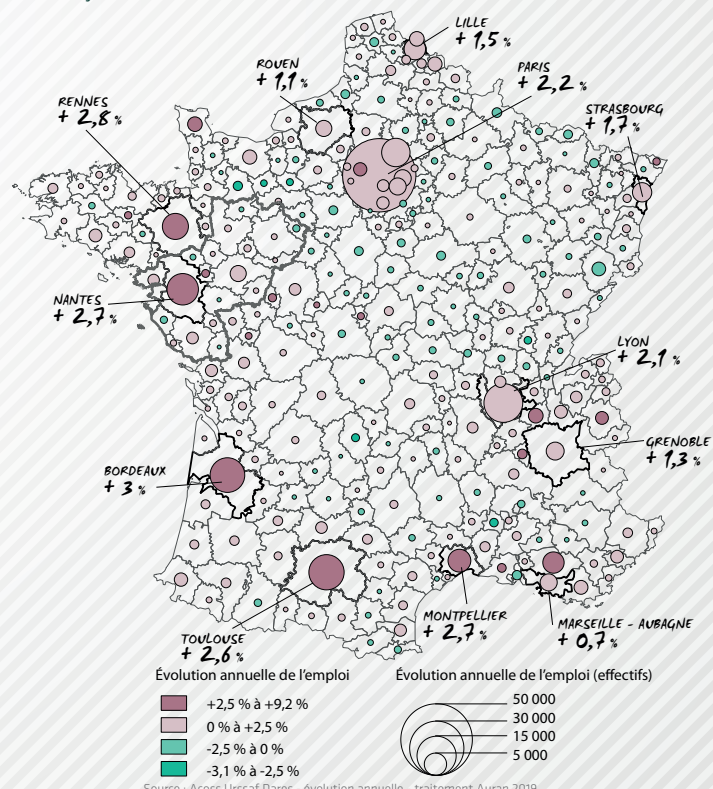
Dans la métropole nantaise au 1^{er} trimestre 2019, 26 829 intentions d'embauches de plus d'un mois ont été déclarées par les entreprises. Ces intentions sont de nouveau en hausse de 9,1 %, soit 2 239 missions de plus que l'année précédente à la même période. 18 % d'entre elles concernent des contrats à durée indéterminée. L'industrie, la construction BTP, l'information et la communication, la finance et les activités immobilières ainsi que la construction privilégient plus particulièrement encore les missions « longues » (CDD de plus de 1 mois) et les CDI.

Évolution de l'emploi dans la métropole nantaise



Source : Acoff Urssaf Dares - champ marchand employeur hors agriculture et ménages employeurs - évolution annuelle
Pôle emploi nombre d'intérimaires - évolution annuelle

Évolution annuelle de l'emploi salarié privé dans les zones d'emploi françaises au 1^{er} trimestre 2019



UN CHÔMAGE PLUS FAIBLE MAIS DES FRAGILITÉS DÈMEURENT

UN CHÔMAGE STRUCTURELLEMENT MOINS ÉLEVÉ QU'AILLEURS

Au 1^{er} trimestre 2019, le niveau du chômage connaît une **légère diminution** (-0,4 point) localement, ainsi que dans la plupart des zones d'emploi métropolitaines (Lyon, Rennes, Bordeaux, Toulouse, Marseille, Montpellier...)

Ainsi, **6,6 % des actifs se déclarent sans emploi**, en recherche active et immédiatement disponibles ce trimestre dans la zone d'emploi de Nantes. Le chômage est stable par rapport au T4 2018 et toujours **en deçà de celui de la plupart des zones d'emploi métropolitaines** (hormis Rennes) et de la moyenne française (8,4 % en France métropolitaine).

La **géographie du chômage est toujours très contrastée en France** métropolitaine et son évolution présente une certaine constance depuis plusieurs décennies. Les territoires de l'Ouest de la Bretagne et des Pays de la Loire jouissent d'une position plus favorable, liée à leurs **fortes dynamiques économiques et démographiques**. La structure de l'emploi joue également favorablement grâce à la **diversité des emplois** et une **plus grande part de temps partiels** notamment.

À noter qu'un certain nombre de personnes **inactives qui souhaitent un emploi ne sont pas pour autant considérées dans les chiffres du chômage** selon les critères du BIT (bureau international du Travail). En France, ce sont près de 1,4 million de personnes qui sont dans le « halo » autour du chômage, qui s'est presque continuellement accru depuis le début des années 2000.

... MAIS NE REFLÈTE PAS DES FRAGILITÉS PERSISTANTES

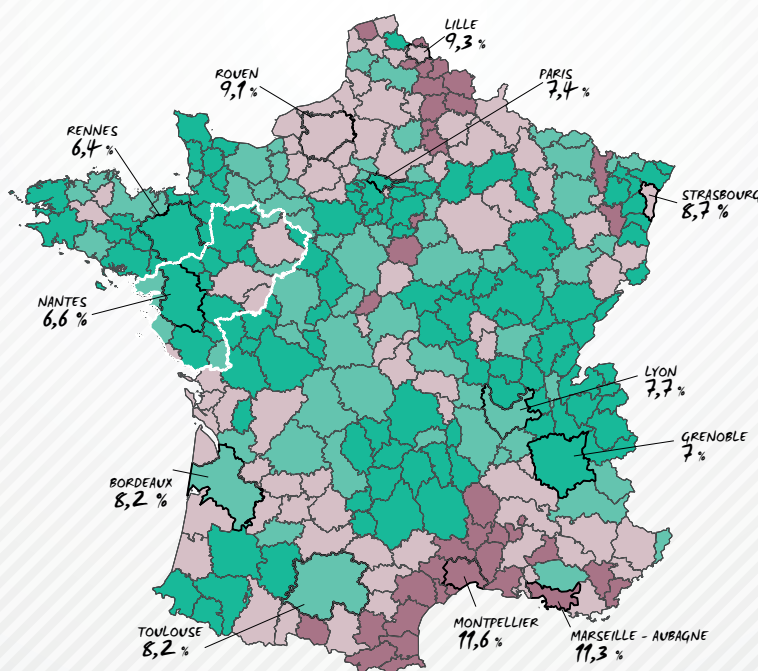
Malgré l'amélioration du taux de chômage, le **nombre d'inscrits à Pôle emploi**, notamment en catégorie A, **progresses localement** (+0,6 % DEFMA à Nantes Métropole), et ce contrairement à la tendance nationale (-1,5 % en France).

Dans la métropole nantaise, 12 782 personnes sont inscrites depuis plus d'un an à Pôle emploi en catégorie A, soit près de deux inscrits sur cinq. Les inscriptions des demandeurs d'emplois **de longue durée ne cessent d'augmenter depuis la fin de l'année 2017**. Ils sont à nouveau plus nombreux ce trimestre (+ 0,5 %, soit 70 inscrits supplémentaires) mais cette hausse est nettement moins élevée que les précédentes.

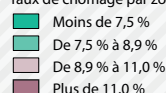
Les inscriptions de demandeurs d'emploi **de plus de 50 ans continuent également de progresser** (+1,3 % en catégorie A ce trimestre, soit + 90 personnes). Ces derniers sont **plus exposés au risque de chômage, en particulier de longue durée**. Parfois discriminés par les employeurs, leurs parcours de retour à l'emploi s'en trouvent rallongés. Par ailleurs, les mesures d'accroissement de la durée de cotisation en France contribuent mécaniquement à cette tendance haussière du chômage des seniors.

Enfin, étonnamment, les **inscriptions des demandeurs d'emploi de moins de 25 ans augmentent** significativement ce trimestre de 4,2 % en catégorie A, soit + 172 inscrits par rapport au T1 2018. Depuis trois ans, le nombre d'inscrits de moins de 25 ans diminuaient continuellement.

Taux de chômage par zone d'emploi au 1^{er} trimestre 2019

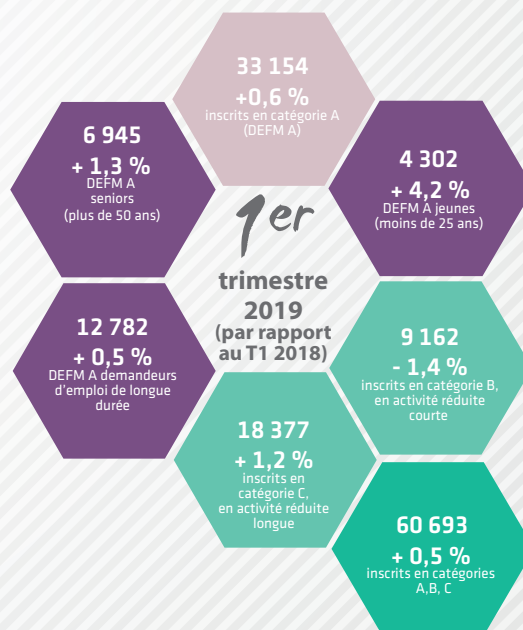


Taux de chômage par zone d'emploi



Source : Insee, données provisoires et corrigées des variations saisonnières, traitement Auran 2019

Évolution de la demande d'emploi dans la métropole nantaise



Source : Pôle emploi - données brutes évolution annuelle

INDICATEURS COMPARÉS DES PRINCIPALES ZONES D'EMPLOI DE FRANCE

Emploi salarié privé et taux de chômage localisés des principales zones d'emploi de France (hors Ile de France) au 1^{er} trimestre 2019

	Emploi salarié privé T1 2019	Évolution trimestrielle (en %)	Évolution trimestrielle (en effectifs)	Évolution annuelle (en %)	Évolution annuelle (en effectifs)	Taux de chômage T1 2019 (p)	Évolution trimestrielle (en pts de %)	Évolution annuelle (en pts de %)
ZE Lyon	721 749	+ 0,4 %	+2 742	+ 2,1 %	+15 048	7,7	-0,1	-0,4
ZE Toulouse	488 707	+ 0,7 %	+3 528	+ 2,6 %	+12 481	8,2	stable	-0,5
ZE Bordeaux	413 661	+ 1,0 %	+4 076	+ 3,0 %	+12 071	8,2	-0,1	-0,8
ZE Marseille-Aubagne	393 959	+ 0,2 %	+885	+ 0,7 %	+2 785	11,3	stable	-0,4
ZE de Nantes	377 348	+ 0,9 %	+3 300	+ 2,7 %	+9 969	6,6	stable	-0,4
ZE Lille	311 127	+ 0,6 %	+1 841	+ 1,5 %	+4 583	9,3	-0,1	-0,7
ZE Rennes	252 051	+ 1,0 %	+2 433	+ 2,8 %	+6 829	6,4	stable	-0,4
ZE de Grenoble	241 714	+ 0,5 %	+1 193	+ 1,3 %	+3 096	7,0	stable	-0,4
ZE de Rouen	222 573	+ 0,3 %	+670	+ 1,1 %	+2 441	9,1	stable	-0,6
ZE Strasbourg	218 739	+ 0,3 %	+733	+ 1,7 %	+3 629	8,7	-0,1	-0,5
ZE Montpellier	198 888	+ 0,8 %	+1 650	+ 2,7 %	+5 167	11,6	-0,1	-0,5
France	18 487 606	+ 0,5 %	+94 634	+ 1,3 %	+235 229	8,4	-0,1	-0,4

Sources : Acofss Urssaf (emploi salarié privé) et Insee (chômage) données corrigées des variations saisonnières et provisoires

La zone d'emploi de Nantes connaît des évolutions parmi les plus favorables de l'Hexagone : 3^{ème} en croissance annuelle d'emploi derrière Bordeaux et Rennes et 2^{ème} plus bas taux de chômage (6,6 %) après Rennes. Près de 10 000 effectifs salariés privés supplémentaires ont été enregistré au T1 2019 sur la ZE de Nantes (par rapport au T1 2018).

Cette publication s'inscrit dans le cadre des travaux de l'observatoire partenarial de l'emploi et de l'activité économique de la métropole nantaise. Il réunit une vingtaine de partenaires, professionnels de l'accompagnement vers l'emploi, du développement économique, de la formation initiale et continue, institutionnels, producteurs de données publiques et/ou d'outils d'observation.

Retrouvez cette publication et sa méthodologie sur le site internet de l'Auran : auran.org/publications

Insee – Conjoncture Pays de la Loire n°26 Juillet 2019 « La création d'emploi toujours dynamique, l'intérim repart » www.insee.fr

Urssaf des Pays de la Loire – Stat'ur n°36 Juillet 2019 « La croissance se confirme ce 1er trimestre 2019 » www.acoss.fr

Pôle emploi des Pays de la Loire – « Le marché du travail : synthèse Juin 2019 » www.observatoire-emploi-paysdelaloire.fr

Banque de France des Pays de la Loire – Tendances régionales – Juillet 2019 « la conjoncture en Pays de la Loire » www.banque-france.fr

Ores – Note de conjoncture n°87 Juin 2019 « Redressement de l'emploi industriel, des créations d'entreprise en hausse » www.ores.paysdelaloire.fr

ORCI – Déc 2018 « Enquête besoins en recrutement de l'industrie Mécanique-matériaux en Pays de la Loire » www.orci-pdl.fr

ORCN – Avril 2019 « Enquête terrain de l'Observatoire Régional des Compétences Numériques en Pays de la Loire – 2^{ème} semestre 2018 » www.orcn.fr

Dossier réalisé par Mathilde Loget (Cheffe de projet - Auran) avec l'appui de l'équipe de l'Auran

Pour aller plus loin