

PRODUCTIONS AGRICOLES sur la métropole nantaise

ÉLEVAGE

5000 ha

BOVIN LAIT
29 sièges sur le territoire

1060 ha



ÉQUIN
36 sièges sur le territoire

370 ha



OVIN - CAPRIN
3 sièges sur le territoire

4980 ha



BOVIN VIANDE
36 sièges sur le territoire

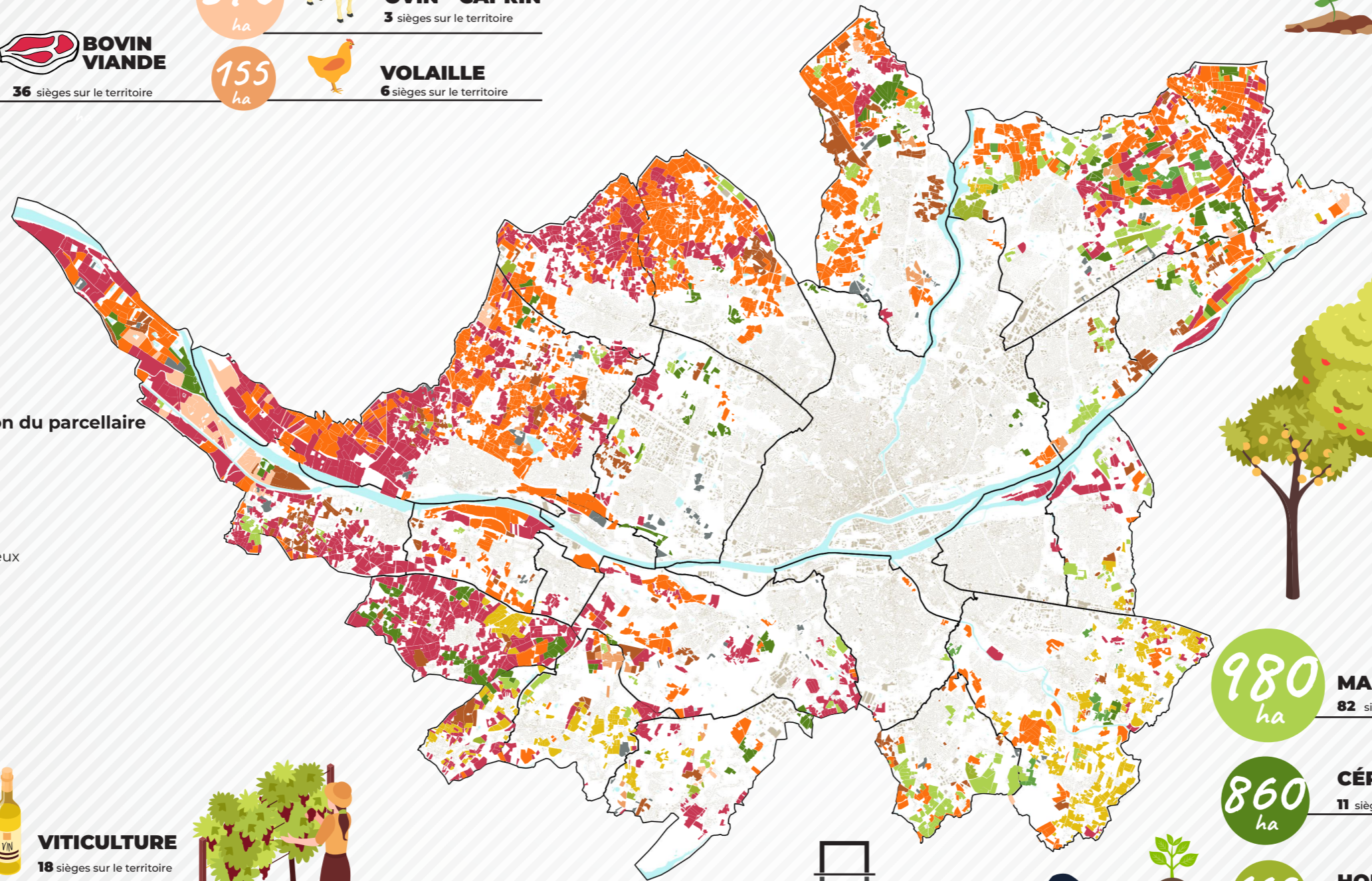
155 ha



VOLAILLE
6 sièges sur le territoire

Orientation de production du parcellaire

- Bovin lait
- Bovin viande
- Ovin - caprin
- Volaille
- Equin
- Céréales et oléoprotéagineux
- Fruits et arboriculture
- Maraichage
- Horticulture et pépinière
- Viticulture
- Autre ou non renseigné



930 ha



VITICULTURE
18 sièges sur le territoire

235 ha

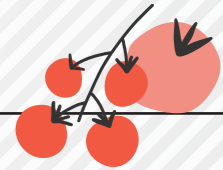


AUTRES
5 sièges sur le territoire



980 ha

MARAICHAGE
82 sièges sur le territoire



860 ha

CÉRÉALES ET OLÉO-PROTÉAGINEUX
11 sièges sur le territoire

160 ha

HORTICULTURE ET PÉPINIÈRE
11 sièges sur le territoire



140 ha

ARBORICULTURE ET FRUITS
8 sièges sur le territoire

